

**WER  
DÄMMT,  
GEWINNT.**

 **Brillux**  
..mehr als Farbe

**WIR  
BRINGEN  
NEUES  
LEBEN**

**IN DAS  
ALTE  
HAUS.**



WDV-SYSTEME VON BRILLUX

# WER DÄMMT, GEWINNT.

Mehr Behaglichkeit, effizientere Energiebilanz, attraktive Gestaltungsmöglichkeiten und eine Wertsteigerung Ihrer Immobilie – bei der energetischen Sanierung Ihres Zuhauses geht es um eine Vielzahl von Themen. Vor allem aber geht es darum, Ihre Lebensqualität zu steigern und dazu beizutragen, natürliche Ressourcen zu schützen.

Nach einem langen Tag möchte jeder von uns in den eigenen vier Wänden Ruhe und Entspannung finden. Hierbei spielen Gemütlichkeit und Wärme eine ganz entscheidende Rolle für Ihr Wohlbefinden. Mit einer Wärmedämmung von Brillux steigern Sie nachhaltig Ihr Raumklima und genießen behagliche Wärme im ganzen Haus. Besonders in der kalten Jahreszeit schaffen Sie mit einer Wärmedämmung ein angenehmes Wohlfühlambiente, das Sie die ungemütlichen, winterlichen Temperaturen draußen schnell vergessen lässt.

Diese Wohnqualität fühlt sich nicht nur gut an, sondern schont auch unser Klima. Sie sparen deutlich Heizenergie ein, verringern CO<sub>2</sub>-Emissionen und engagieren sich ganz nebenbei für den Umweltschutz.

Eine Wärmedämmung von Brillux bietet Ihnen aber auch den immateriellen Erhalt Ihres Zuhauses: Sie bewahren wertvolle, glückliche Erinnerungen an das Aufwachen der Kinder, an Feste mit Familie und Freunden und vieles mehr – ob für die nächste Generation oder Ihren wohlverdienten Ruhestand.

Zu all diesen „inneren Werten“, die für eine Wärmedämmung sprechen, gewinnen Sie zudem die Möglichkeit, im Zuge einer Sanierung Ihrem Haus ein neues Gesicht zu geben oder das alte zu bewahren. So erwecken Sie Ihr Zuhause auch äußerlich zu neuem Leben und schützen seine wertvolle Bausubstanz, damit Ihr Haus noch viele Jahre lang der Ort bleibt, an dem Sie sich rundum wohlfühlen können.



[www.brillux.de/dämmen](http://www.brillux.de/dämmen)

**NOCH MEHR INHALTE AUF [WWW.BRILLUX.DE/DÄMMEN](http://WWW.BRILLUX.DE/DÄMMEN)**

Auf unserer Webseite [www.brillux.de/dämmen](http://www.brillux.de/dämmen) finden Sie weiterführende Informationen rund um das Thema WDVS.

## INHALT

DÄMMEN IM ÜBERBLICK



**6 WÄRMEDÄMMUNG  
LEICHT GEMACHT.**

BEHAGLICHKEIT



**8 WER DÄMMT, GEWINNT  
BEHAGLICHKEIT.**

ENERGIE SPAREN



**12 WER DÄMMT,  
GEWINNT ENERGIE.**

ERHALT DER BAUSUBSTANZ



**16 WER DÄMMT, GEWINNT  
PERFEKTEN LANGZEITSCHUTZ.**

WERTSTEIGERUNG



**20 WER DÄMMT, GEWINNT  
WERTIGKEIT.**

FASSADENGESTALTUNG



**22 WER DÄMMT, GEWINNT  
ÄSTHETIK.**

DAS BRILLUX QUALITÄTSVERSPRECHEN



**26 WER DÄMMT, GEWINNT  
KOMPROMISSLOSE QUALITÄT.**

**WER  
DÄMMT,  
GEWINNT.**

**Brillux**  
..mehr als Farbe

**Brillux**

**MALER  
MACHEN AUS  
(K)ALTBAU**

**GANZ  
SCHNELL  
WARMBAU.**



DÄMMEN IM ÜBERBLICK

# WÄRMEDÄMMUNG LEICHT GEMACHT.

Es ist Zeit für eine Modernisierung Ihrer eigenen vier Wände, und Sie wissen nicht, wo Sie anfangen sollen? Um sich einen Überblick zu verschaffen, stehen Ihnen viele kompetente Partner zur Seite: angefangen bei Portalen für Ihre eigene Recherche über unabhängige Energieberater bis hin zum Brillux Partner-Handwerker. Was zunächst als komplexes Unterfangen erscheint, lässt sich in fünf einfache Schritte unterteilen, die am Ende aus Ihrem Zuhause mehr machen als nur ein Dach über dem Kopf.

## WIE FUNKTIONIERT DÄMMUNG?

Grundsätzlich fließt Wärme von Bereichen mit höherer Temperatur in Richtung geringerer Temperatur ab. Für Ihr Gebäude bedeutet das, dass die beheizte Luft Ihrer Wohnräume an die kalte Außenluft abgegeben wird und Heizenergie verloren geht. Wie groß oder klein dieser Verlust an Heizenergie ist, hängt von der Wärmeleitfähigkeit der Materialien ab, die sich zwischen Ihren Wohnräumen und dem Außenbereich befinden. Mit einer Wärmedämmung verringern Sie diesen Energieverlust. Wie bei einem guten Thermobecher lässt sich auf diese Weise im Inneren die gewünschte Temperatur halten, während es außerhalb kälter oder wärmer ist. In der Winterzeit können Sie also mit einer Dämmung viel Heizenergie sparen, während Sie im Sommer dank der gedämmten Fassade ein angenehm kühles Raumklima genießen.

## IN FÜNF SCHRITTEN ZUM GEDÄMMTEN HAUS:

### 1 ▶ INFORMIEREN

Das Internet ist voller Informationen. Viele davon sind äußerst wertvoll, aber manchmal fällt es schwer, den Überblick zu behalten. Unter [www.dämmen-lohnt-sich.de](http://www.dämmen-lohnt-sich.de) erfahren Sie alles Wesentliche rund ums Dämmen.

### 2 ▶ ENERGIEBERATUNG VOR ORT

Was für Ihr Haus das Beste ist, kann Ihnen nur ein unabhängiger Experte vor Ort sagen. Die Analyse durch den Energieberater bietet Ihnen viele Vorteile:

- ▶ Sie ist Voraussetzung für eine Förderung der Sanierungsmaßnahmen durch die KfW Förderbank.
- ▶ Der Energieberater berechnet die Einsparpotenziale verschiedener Sanierungsmaßnahmen.
- ▶ Energieeffizienz-Experten beraten Sie unabhängig und neutral.

### 3 ▶ SANIERUNGSFAHRPLAN ERSTELLEN

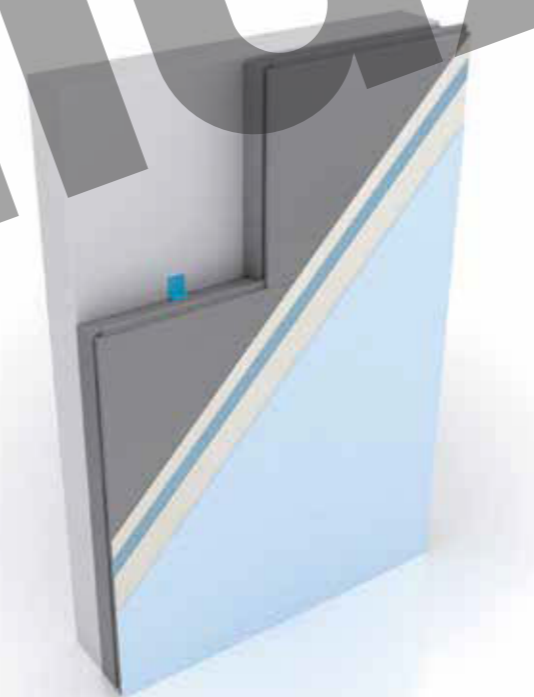
Zertifizierte Energieberater erstellen bei der Analyse des Ist-Zustandes Ihres Gebäudes neben dem Energieausweis auch einen individuellen Sanierungsfahrplan für Ihr Haus. Er beschreibt die optimalen Sanierungsmaßnahmen und die richtige Reihenfolge samt kosteneffektiver Alternativen. Was Sie davon umsetzen, bleibt selbstverständlich Ihnen überlassen.

### 4 ▶ FÖRDERUNG UND FINANZIERUNG

Lassen Sie sich helfen: Neben den Gebäudesanierungsprogrammen des Bundes durch die KfW gibt es auch zahlreiche Förderprogramme von Ländern, Kreisen und Kommunen – Tausende insgesamt. Die Fördermittelsuche auf [www.dämmen-lohnt-sich.de](http://www.dämmen-lohnt-sich.de) hilft Ihnen durch den Förderdschungel und bietet Ihnen einen schnellen Überblick über attraktive Förderprogramme in Ihrer Region.

### 5 ▶ TERMIN VEREINBAREN

Wenn die Entscheidung zur Dämmung gefallen ist, gilt es, sie unbedingt professionell ausführen zu lassen. Vereinbaren Sie einen Beratungstermin mit unserem Fachbetrieb und wir finden gemeinsam die optimale Lösung für Ihr Zuhause.





BEHAGLICHKEIT

# WER DÄMMT, GEWINNT BEHAGLICHKEIT.

Damit aus Ihrem Haus ein Zuhause wird, müssen Sie sich wohlfühlen können. Mit einer Wärmedämmung von Brillux steigern Sie nachhaltig das Raumklima in Ihren Wohnräumen und sorgen für behagliche Wärme im ganzen Haus.

WIE BRILLUX

**WER  
DÄMMT,  
GEWINNT.**

**Brillux**  
..mehr als Farbe



**WIE URLAUB  
IM WINTER:**

**MEIN  
ZUHAUSE.**

## WAS HAT WOHLFÜHLEN MIT DÄMMEN ZU TUN?

Draußen wird es kälter und, obwohl die Heizung auf Hochtouren läuft, brauchen Sie einen Extra-Pulli und dicke Socken? In einem ungedämmten Haus kann es im Winter schnell ungemütlich werden – ganz abgesehen von den hohen Heizkosten. Ob Sie sich in einem Raum wohlfühlen oder nicht, bestimmt die sogenannte „thermische Behaglichkeit“. Sie ist unter anderen abhängig von physikalischen Raumklimafaktoren wie Lufttemperatur, Umschließungsflächentemperatur, relative Feuchte der Raumluft und der Luftbewegung.

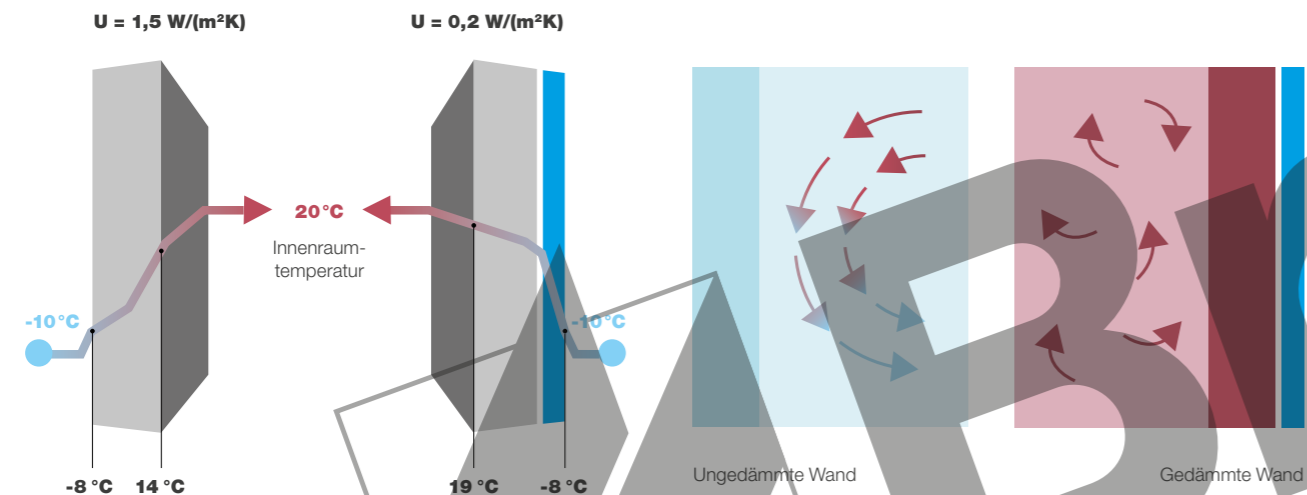


### Thermische Behaglichkeit:

Wenn Sie kein Gefühl von Hitze oder Kälte, Feuchtigkeit oder Trockenheit und keine Zugluft empfinden.

## WANN FÜHLE ICH MICH WOHL?

Wir fühlen uns dann besonders wohl, wenn die Temperaturen raumumschließender Oberflächen wie Decken, Böden, Wände oder Fenster, einander angeglichen sind und sich nur wenig von der Raumlufttemperatur unterscheiden. Deshalb empfinden wir kalte Oberflächen, z. B. schlecht gedämmte Außenwände oder alte Fenster, als unbehaglich. Warme Oberflächen bewirken das Gegenteil: Der Körper empfindet den Innenraum wärmer, als das Thermometer anzeigt.



Quelle: Gesamtverband Dämmstoffindustrie GDI e. V.

**! Der U-Wert:** Der Wärmedurchgangskoeffizient gibt den Wärmestrom durch ein Bauteil zwischen warmer Seite und kalter Seite in der Einheit W/(m<sup>2</sup>K) an. Einfach erklärt: Je niedriger der U-Wert, umso besser die Dämmwirkung.

**10 °C und mehr ...**

... kann der Unterschied zwischen der Lufttemperatur im Raum und den Temperaturen an den Innenseiten der Außenwände in einem ungedämmten Gebäude an einem kalten Wintertag betragen.

## TEMPERATURVERLAUF IN WÄNDEN.

Während es im Winter draußen stürmt und schneit, haben Sie das Gefühl, es würde „ziehen“, obwohl Sie permanent heizen? Bereits ab einem Temperaturunterschied von 2 °C zwischen Raumluft und der Oberfläche der Außenwand kommt es zu unangenehmen Zuglufterscheinungen. Ein WDV-System sorgt dafür, dass die Oberfläche der Außenwand nahezu das Niveau der Raumlufttemperatur erreicht. Das Ergebnis: Ein angenehm behagliches Raumklima, ohne Zuglufterscheinungen.

**WER  
DÄMMT,  
GEWINNT.**

**Brillux**  
...mehr als Farbe

**DER  
ERSTE  
WINTER  
OHNE  
WOLL-  
SOCKEN.**



ENERGIE SPAREN

# WER DÄMMT, GEWINNT ENERGIE.

Auch in der kalten Jahreszeit sollen Sie in Ihrem Zuhause die perfekte Wohlfühltemperatur genießen. Mit einer Dämmung mit WDVS von Brillux sparen Sie Heizenergie ein, reduzieren Wärmeverluste und sparen bares Geld – und tragen ganz nebenbei aktiv zum Klimaschutz bei.

# WIR BRILLUX

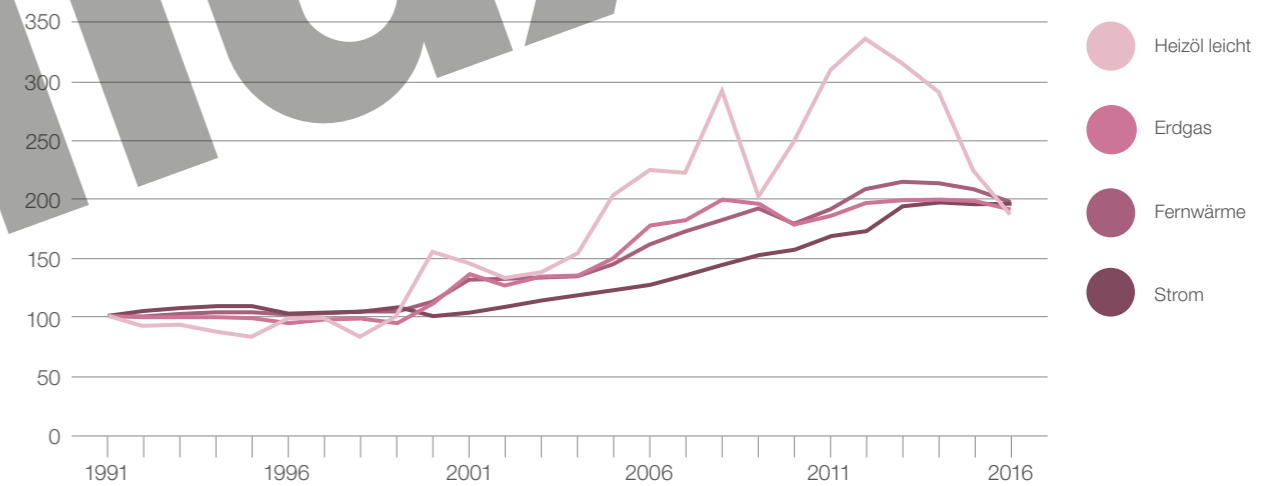
## WO FANGE ICH AN?

Sie möchten Ihre Heizkosten deutlich senken, wissen aber nicht, mit welcher Maßnahme Sie beginnen sollen? Wenn Sie Ihr Zuhause energetisch sanieren, spielt die Dämmung der Fassade eine zentrale Rolle, denn hier entstehen enorme Wärmeverluste.

Die Fassadendämmung sollte aber nach Möglichkeit nicht der einzige Sanierungsschritt bleiben. Art, Umfang und Ausführung der Sanierungsmaßnahmen müssen exakt auf Ihr Gebäude zugeschnitten sein. Diese Analyse übernimmt ein qualifizierter Energieberater für Sie. Er ermittelt vor Ort, wo am meisten Energie verloren geht. Ein Sanierungsfahrplan, der zu Ihnen und Ihrem Haus passt, zeigt auf, in welcher Reihenfolge welche Maßnahmen sinnvoll sind.

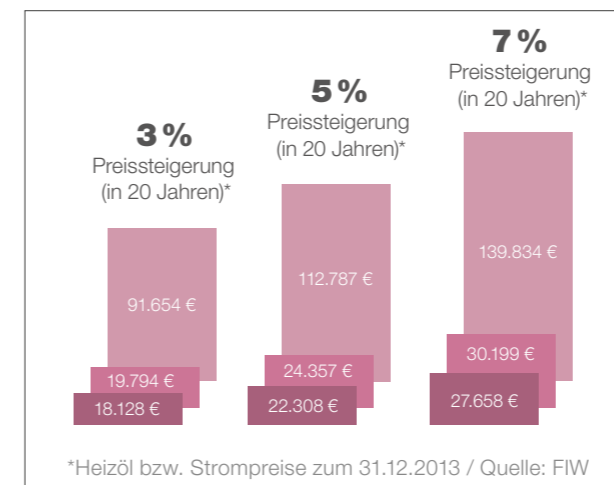


## ENTWICKLUNG DER ENERGIEPREISE PRIVATER HAUSHALTE:



Quelle: BMWI auf Basis der Indexwerte von StBa

## HEIZKOSTEN EINES WOHNGBÄUDES IN 20 JAHREN:



\*Heizöl bzw. Strompreise zum 31.12.2013 / Quelle: FIW

Unsaniert
  Saniert auf KfW-Effizienzhaus 100
  Saniert auf KfW-Effizienzhaus 70

## WIE GROSS IST DAS EINSARPOTENZIAL?

Jedes Haus ist individuell. Die exakte Ersparnis der Heizenergie, die sich durch eine Fassadendämmung erreichen lässt, muss für jedes Haus spezifisch berechnet werden. Denn wie viel Sie genau sparen, ist abhängig von Ihrem Sanierungsfahrplan.

Zwar haben die Außenwände mit über 40% den größten Flächenanteil an der Gebäudehülle, doch verursachen auch alte und undichte Fenster, ein ungedämmtes Dach und eine Kellerdecke ohne Dämmung hohe Wärmeverluste. Um besonders hohe Heizkostensparnisse zu erzielen, sollte deshalb eine Sanierung immer nach einem Gesamtkonzept erfolgen.

## LOHNT SICH EINE SANIERUNG? UND WENN JA, WIE SCHNELL?

Eine Rechnung, viele Einflüsse: Je schlechter der energetische Ursprungszustand Ihres Gebäudes ist, desto schneller rechnet sich eine energetische Sanierung für Sie. Aber auch Faktoren wie Energiepreise, Zinsniveau und Sanierungsaufwand sind ausschlaggebend dafür, wann die Kosten für eine Dämmung und die dadurch eingesparte Heizenergie ausgeglichen sind. Bei Häusern, die vor der ersten Wärmeschutzverordnung 1977 erbaut wurden, rechnet sich die Dämmung mit WDVS durchschnittlich bereits nach sechs Jahren. Häuser, die zwischen 1977 und 1995 erbaut wurden, weisen bereits einen höheren Wärmeschutz auf. Deshalb rechnet sich bei diesen Gebäuden eine Fassadendämmung im Schnitt nach ca. 14 Jahren. Geht man von einer Lebensdauer einer Dämmmaßnahme von über 40 Jahren aus, ist eine nachträgliche Dämmung also eine überaus lohnende Investition.

# 2

Um bis zu **2** Tonnen

pro Jahr kann eine vierköpfige Familie ihren CO<sub>2</sub>-Ausstoß in einem durchschnittlichen Einfamilienhaus durch Wärmedämmung senken.

## HEIZENERGIE SPAREN, KLIMA SCHONEN.

Wärmedämmung lohnt sich für Sie in zweierlei Hinsicht: wirtschaftlich und ökologisch. Sie sparen nicht nur die Kosten, die für energetische Sanierungsmaßnahmen anfallen, in Form von Heizkosten wieder ein. Eine Wärmedämmung verringert auch CO<sub>2</sub>-Emissionen durch die eingesparte Heizenergie.



**WER  
DÄMMT,  
GEWINNT.**

**Brillux**  
..mehr als Farbe

**VOR  
GENERATIONEN  
GEBAUT,**

**FÜR  
GENERATIONEN  
GEDÄMMT.**





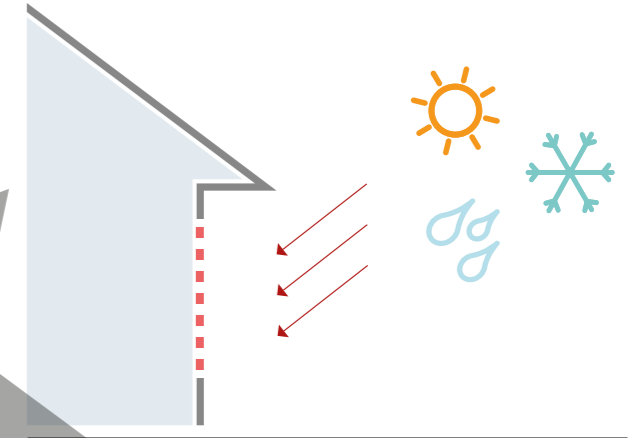
ERHALT DER BAUSUBSTANZ

## WER DÄMMT, GEWINNT PERFEKTEN LANGZEITSCHUTZ.

Ihr Zuhause ist mehr als nur ein Gebäude: Es sind glückliche Erinnerungen an das Aufwachsen der Kinder, an Feste mit der Familie und Freunden und noch viel mehr. Mit einer Fassadendämmung von Brillux schützen Sie die wertvolle Bausubstanz Ihres Eigenheims und erhalten so nicht nur den materiellen Wert Ihres Hauses.

### WAS HAT DÄMMUNG MIT DEM ERHALT DER BAUSUBSTANZ ZU TUN?

Dämmung schützt vor Wind und Wetter. Witterungseinflüsse wie Regen, Hitze und Frost schädigen zuerst die Fassade Ihres Gebäudes. Die Folge: Es entstehen Risse oder kleine Putzschäden im alten Mauerwerk und die Bausubstanz wird zunehmend geschädigt, denn Nässe dringt ein. Diese Schäden werden durch die Dämmung sicher überbrückt, sodass das Mauerwerk trocken bleibt. Darüber hinaus bieten WDV-Systeme von Brillux je nach Ausführungsart auch einen ausgezeichneten Lärm- und Brandschutz. Mit der Schlussversiegelung runden Sie Ihr WDV-System von Brillux ab und schützen Ihre Fassade zusätzlich vor Umwelteinflüssen.



### WIE WÄHLE ICH DIE RICHTIGE FASSADENBESCHICHTUNG?

Optimaler Schutz und individuelle Gestaltung. Bei der Auswahl der richtigen Fassadenbeschichtung spielen neben Untergrund vor allem Umweltbedingungen sowie Farbwünsche eine Rolle. Von Brillux gibt es deshalb immer genau das passende System für Ihre Ansprüche, damit die Fassade Ihres Hauses optimal geschützt ist.

### RUNDUM-SCHUTZ FÜR JEDEN UNTERGRUND.

Algen und Pilze machen auf lange Sicht jede noch so schöne Fassade unansehnlich. Bereits geringe Mengen Feuchtigkeit und Licht genügen, damit sie sich auf Oberflächen ausbreiten. Gerade auf Fassaden werden sie so zum Ärgernis für Ihr Eigenheim. Mit Brillux Protect erhalten Sie ein einzigartiges, systematisches Schutzkonzept gegen Algen und Pilze – in allen Farbtönen und für alle Untergründe.

**WER  
DÄMMT,  
GEWINNT.**

**Brillux**  
..mehr als Farbe

**ALTES  
HAUS.**

**NEUE  
LIEBE.**

## DAMIT BRINGEN SIE IHRE FASSADE INS TROCKENE.

Wasser ist eine der größten Gefahren für Fassaden. Es bildet die Lebensgrundlage für Algen und Pilze. Durchfeuchtungen schädigen das Mauerwerk und verursachen bei Frosteinwirkung Abplatzungen. Mit dem Brillux Siliconsystem bleibt Ihre Fassade trocken – dank hoher Wasserabweisung und gleichzeitig sehr guter Wasserdampfdiffusionsfähigkeit.



## DIE (R)EVOLUTION GEGEN VERSCHMUTZUNGEN.

Evocryl 200 bietet durch seine besondere Oberflächenhärte einen ausgezeichneten Grundschutz für jede Fassade. Dazu reinigt die in Evocryl 200 enthaltene Brillux Solartect-Technologie die Oberfläche der Fassade von Staub- und Rußpartikeln. Gerade im industriellen Umfeld oder in verkehrsbelasteten städtischen Bereichen bietet Ihnen die fotokatalytische Selbstreinigung »Solartect« optimalen Schutz für die Fassade Ihres Eigenheims.



## OPTIMALER DENKMALSCHUTZ.

Hoch wetterbeständig und wasserdampfdiffusionsfähig ist das Brillux Silikatsystem optimal zur Sanierung historischer und denkmalgeschützter Gebäude. Das System wirkt durch den chemischen Prozess der Verkieselung des Beschichtungsmaterials mit dem Untergrund. Daher ist die Anwendung auf mineralische Untergründe beschränkt, deren Oberflächen eine Verkieselung zulassen.

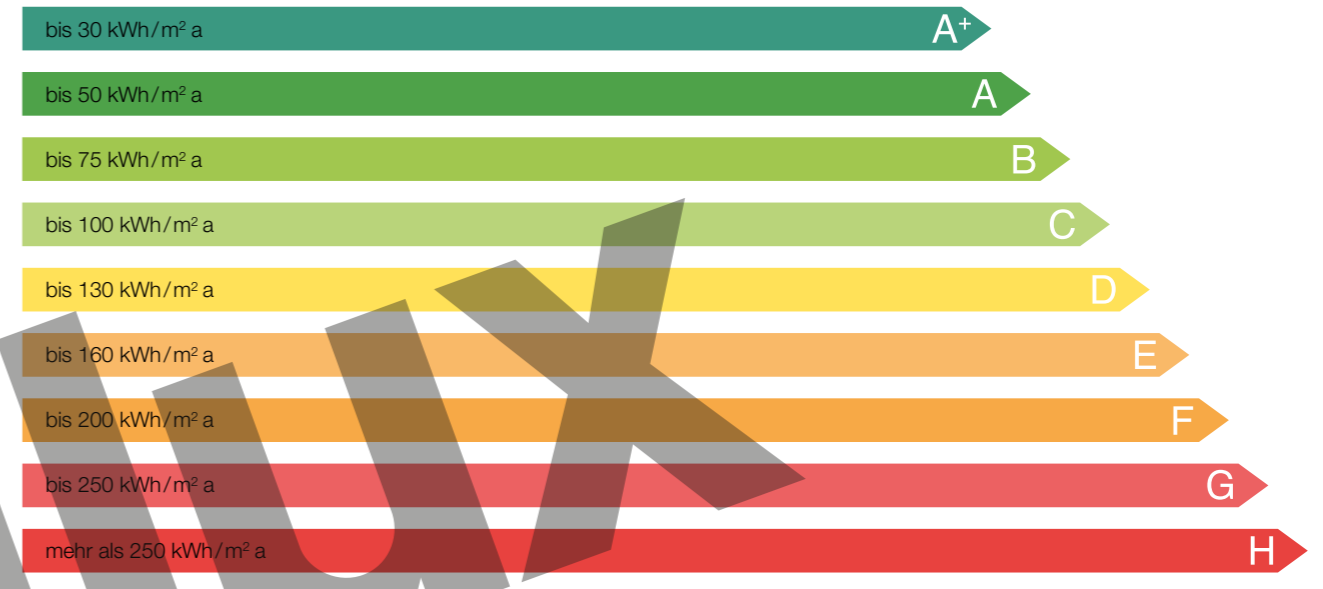
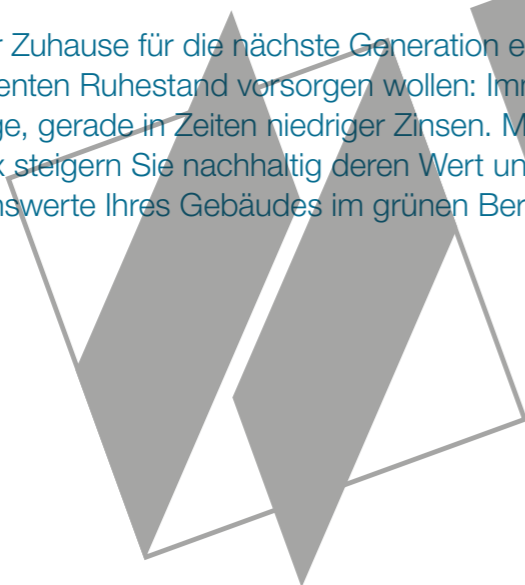




WERTSTEIGERUNG

# WER DÄMMT, GEWINNT WERTIGKEIT.

Ob Sie Ihr Zuhause für die nächste Generation erhalten oder für Ihren wohlverdienten Ruhestand vorsorgen wollen: Immobilien gelten als solide Wertanlage, gerade in Zeiten niedriger Zinsen. Mit einer WDVS-Dämmung von Brillux steigern Sie nachhaltig deren Wert und sorgen dafür, dass die Verbrauchswerte Ihres Gebäudes im grünen Bereich liegen.



Die Energieeffizienzklassen von Gebäuden nach EnEV 2016 klassifizieren Gebäude nach Energiebedarf pro Quadratmeter und Jahr.

## LOHNT SICH EINE RENOVIERUNG?

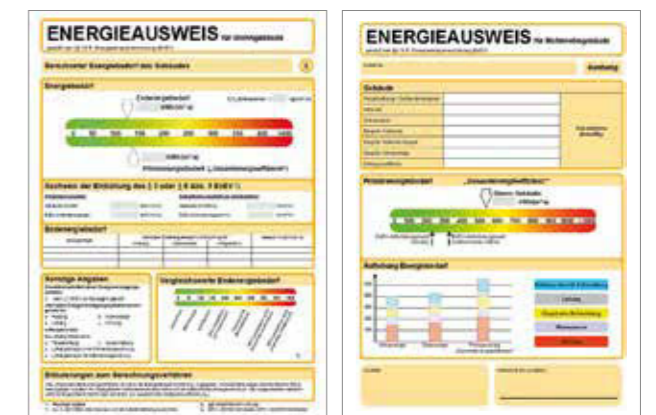
Renovierungsarbeiten zahlen sich aus. Ist Ihr Haus in die Jahre gekommen, weist es oft an vielen Stellen Energielecks auf, die hohe Betriebskosten verursachen, Ihre Wohnqualität mindern und dadurch auch den materiellen Wert Ihres Eigenheims schmälern. Mit einer professionellen Wärmedämmung von Brillux erhalten Sie nicht nur die Bausubstanz und steigern den Wohnkomfort in Ihrem Eigenheim, Sie senken auch Betriebskosten, optimieren die Energieeffizienz und heben den Marktpreis.

## WO SEHE ICH DIE ENERGIE- EFFIZIENZ MEINES HAUSES?

Ähnlich wie Haushaltsgeräte lassen sich Gebäude auf einer Skala von A+ (grün) bis H (rot) in verschiedene Energieeffizienzklassen einteilen. Dadurch können Sie leicht erkennen, wie hoch der Energieverbrauch Ihres Hauses ist. Seine Effizienzklasse ist im Energieausweis aufgeführt. Dieser enthält darüber hinaus konkrete Empfehlungen zur energetischen Sanierung, um sicherzustellen, dass die Werte Ihres Hauses die Anforderungen erfüllen. Mit einer Dämmung liegen die Daten in der Regel im grünen Bereich – was wiederum die Wertigkeit Ihrer Immobilie erhöht.

## IST EIN ENERGIEAUSWEIS PFLICHT?

Seit dem 1. Mai 2014 gilt die neue Energieeinsparverordnung (EnEV). Sie schreibt unter anderem vor, dass bestimmte Angaben aus dem Energieausweis bei Verkauf oder Vermietung angegeben werden müssen. Das gilt beispielsweise für Anzeigen im Immobilienenteil der Zeitung oder auch in Online-Portalen. Spätestens also dann, wenn Sie neu vermieten oder Ihre Immobilie verkaufen wollen, brauchen Sie den Energieausweis. Denken Sie auch daran, dass ein verlässlich dokumentierter Energieausweis die Attraktivität Ihrer Immobilie am Markt und damit die Wahrscheinlichkeit steigert, bei Verkauf oder Vermietung mehr Einnahmen zu generieren.





FASSADENGESTALTUNG

# WER DÄMMT, GEWINNT ÄSTHETIK.

Ob Sie Ihrem Haus ein neues Gesicht geben oder das alte bewahren möchten: Mit der Schlussbeschichtung einer WDVS-Fassadendämmung von Brillux können Sie Ihrer Kreativität freien Lauf lassen und die Fassade Ihres Eigenheims ganz nach Ihrem individuellen Geschmack gestalten.



## WELCHE MÖGLICHKEITEN HABEN SIE?

Von historisch bis modern, lebhaft oder dezent, matt oder glänzend – Ihr Haus, Ihr Stil. Von Putz über Flachverblander bis hin zu keramischen Belägen ist nahezu jede Struktur und jedes plastische Gestaltungsdetail möglich. Auch landschaftstypische Klinkerfassaden lassen sich realisieren oder Akzente mit Fassadenprofilen setzen. Bevorzugen Sie einen klassischen Oberputz, so haben Sie mit Putzen von Brillux zahlreiche Gestaltungsmöglichkeiten.



## IHRE FASSADE SOLL FARBE BEKENNEN?

Struktur trifft Farbe: Putze als Schlussbeschichtung von WDV-Systemen erlauben unzählige Gestaltungsvariationen. Von feinkörnig bis grobkörnig, in Kratz-, Reibe- oder Glattputzstruktur bis hin zu einem individuell strukturierbaren Modellierputz. Ob Sie einzelne Elemente Ihres Gebäudes hervorheben oder die Architektur Ihrer Immobilie als Ganzes betonen möchten, Putz von Brillux lässt sich mit unzähligen Farbtönen kombinieren und eignet sich für nahezu alle Einsatzbereiche, Anforderungen und Untergründe.



## SIE BEVORZUGEN EINE KLINKEROPTIK?

Starke Gestaltung, ganz leicht. Die organisch gebundenen Flachverblander von Brillux vereinen traditionelle Klinkeroptik mit hoher Widerstandsfähigkeit und bieten Ihnen vielfältige Gestaltungsmöglichkeiten für Ihr Zuhause. Ob Sie ganze Gebäudeflächen verkleiden, nur Akzente setzen oder die Fassade strukturieren möchten: Möglich ist, was Ihnen gefällt. Wählen Sie aus zwölf Farbkombinationen, zwei Formaten und einem Sonderformat für Sandsteinoptik. Dank ihres geringen Gewichts sind die nur sechs mm dicken Flachverblander ideal für den Einsatz auf WDV-Systemen von Brillux.



## SIE MÖCHTEN IHREM HAUS PROFIL VERLEIHEN?

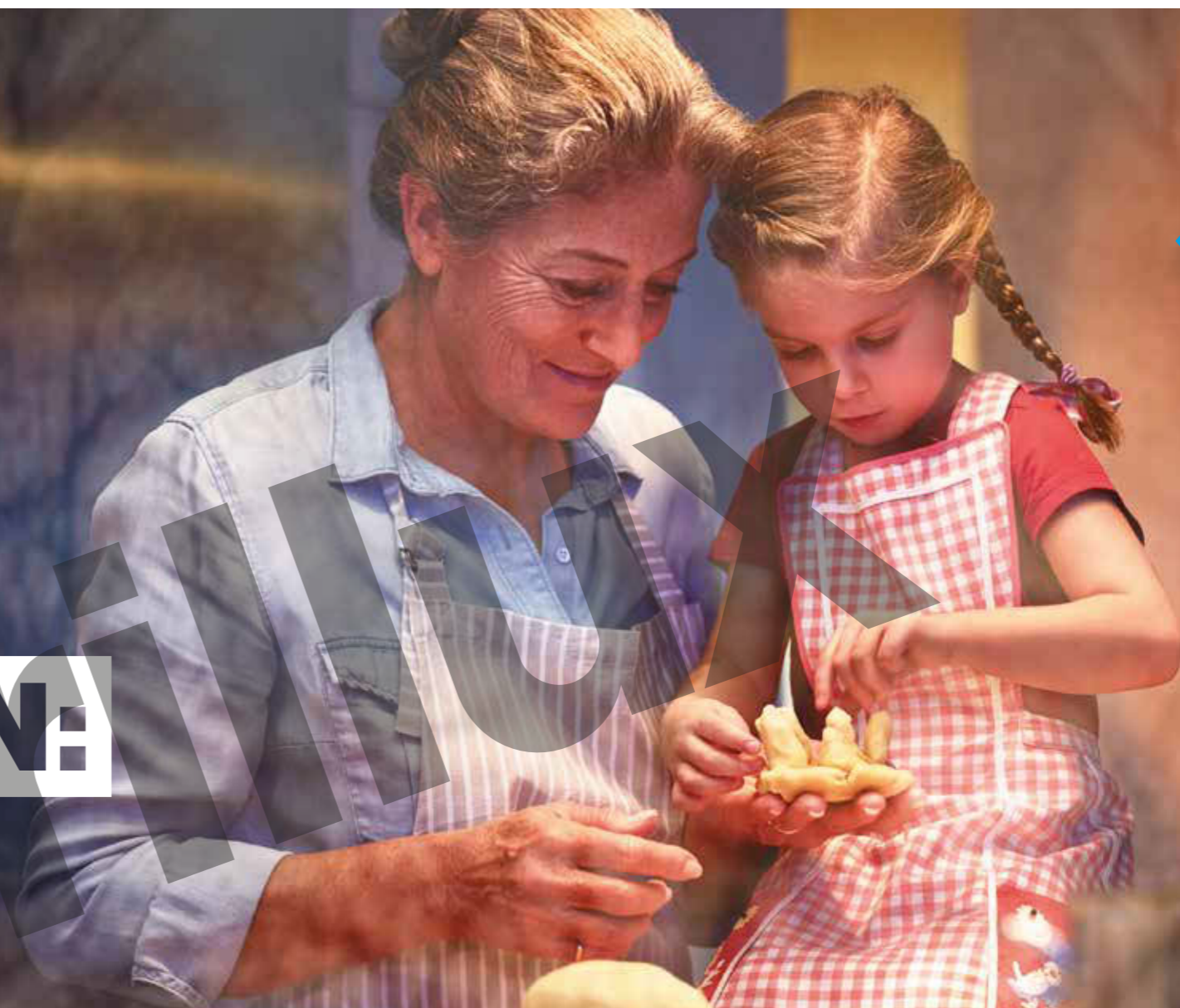
Ob historischer Baustil oder der eigene, ganz individuelle Stil: Mit den Brillux Fassadenprofilen geben Sie Ihrem Haus ein dekoratives und schönes Profil. Rahmen-, Gesims-, Konsolen- und Fensterbankprofile ermöglichen Ihnen die gestalterische Vielfalt, Ihr Haus zum Schmuckstück der Straße zu machen. Sie bestehen aus EPS-Hartschaum mit einer witterungsbeständigen sowie stoßfesten Spezialbeschichtung und sind daher ideal zur Anwendung auf einer wärmegeämmten Fassade. Auch historische Stuckfassaden sollen im Zuge einer Sanierung mit WDV von Brillux nicht auf ihr ursprüngliches Aussehen verzichten müssen. Deshalb bietet Ihnen Brillux die Möglichkeit, Fassadenprofile nach Abdruck vom Original nachzubilden.

**WER  
DÄMMT,  
GEWINNT.**

**Brillux**  
..mehr als Farbe

**DRAUSSEN:  
DEZEMBER.**

**DRINNEN:  
JUNI.**



### **KANN ICH KERAMIK ZUR GESTALTUNG EINSETZEN?**

Exklusiv, ausdrucksstark und besonders robust: Keramische Beläge als Schlussbeschichtung eines Wärmedämm-Verbundsystems von Brillux halten nicht nur optisch dem Vergleich mit Putzen und Flachverblendern stand. Sie sind auch unempfindlich gegen größere Stoßbelastungen. Ob Spaltklinker oder Fliesenbeläge, mit keramischen Fassadenbelägen von Brillux eröffnet sich ein kreatives Gestaltungsspektrum für Ihr Zuhause. In jedem Fall benötigt das WDVS einen eigenen Prüfnachweis in Form einer allgemeinen bauaufsichtlichen Zulassung (abZ). Das Brillux WDV-System mit angeklebter, keramischer Bekleidung hat die Zulassung Nr. Z-33.46-416. Es erfüllt somit alle notwendigen Voraussetzungen für den Einsatz von WDVS-gereigneten keramischen Belägen.



### **WIE ERREICHE ICH EINE KLASSISCHE STEINOPTIK?**

Überraschend natürlich: Ob Sie Ihre bestehende Bossenfassade erhalten oder Ihrem neu gedämmten Haus einen klassischen Look verleihen wollen, Brillux WDVS Bossenplatten sind eine ideale Lösung. Sie imitieren behauenen Stein ganz natürlich und erzeugen je nach Oberputz ganz unterschiedliche Steinoptiken.



DAS BRILLUX QUALITÄTSVERSPRECHEN

# WER DÄMMT, GEWINNT KOMPROMISSLOSE QUALITÄT.

Bestimmt haben Sie schon einmal zu Ihren Gästen gesagt: „Fühl dich ganz wie zu Hause.“ Was Sie damit meinen, ist: Entspanne dich und sei ganz du selbst. Denn genau das ist es, was Ihr Zuhause ausmacht. Es ist der Rückzugsort, an dem vor allem Sie die Ruhe finden, die Sie suchen und sich und Ihrer Familie wünschen. Deshalb bedeutet für uns Qualität mehr als nur die Güte von Produkten. Ein Produkt ist für uns erst dann perfekt, wenn es dafür sorgt, dass die Lebensqualität in Ihrem Zuhause gesteigert wird und Bestand hat.

Die WDV-Systeme von Brillux bestehen ausschließlich aus hochwertigen Komponenten, sind perfekt aufeinander abgestimmt und werden stets mit Weitblick für Ihre individuellen Erfordernisse entwickelt. Ihre Entscheidung für ein WDV-System von Brillux ist daher immer eine Entscheidung für ein innovatives Produkt, das bis ins Detail durchdacht ist.

## DAS GEWINNEN SIE MIT EINEM WÄRMEDÄMM- VERBUNDSYSTEM VON BRILLUX:

- ▶ Sie sparen deutlich Heizenergie ein.
- ▶ Sie erleben im Winter wie im Sommer mehr Wohnqualität durch ein besseres Raumklima.
- ▶ Sie leisten einen wertvollen Beitrag zum Umweltschutz.
- ▶ Sie verschönern Ihre Fassade.
- ▶ Sie schützen Ihre Fassade optimal vor Umwelteinflüssen.
- ▶ Sie sichern langfristig den Erhalt der Bausubstanz und damit die Altersvorsorge.
- ▶ Sie steigern den Wert des gesamten Gebäudes.

## WER DÄMMT, GEWINNT PERFEKTION.

Als qualifizierter Fachbetrieb des Maler- oder Stuckateur-Handwerks verarbeiten wir nur hochwertige Wärmedämm-Verbundsysteme von Brillux.

Wir stehen Ihnen nicht nur in allen Fragen rund um das Thema WDVS mit Rat und Tat zur Seite, dank der Zusammenarbeit mit Brillux wissen wir auch, ob und wann sich neben einer Fassadendämmung auch die Dämmung von Kellerdecke und Dachboden empfiehlt. Außerdem ermitteln wir, welches WDV-System von Brillux für Ihr Haus das Richtige ist und geben Ihnen Tipps und Hinweise, damit Ihr Gebäude eine optimale Energieeffizienz aufweist. Und natürlich sind wir dank Brillux auch Ihr idealer Ansprechpartner in allen Fragen rund um die Fassadengestaltung.



## BRILLUX IST MITGLIED IM DGNB

Die Deutsche Gesellschaft für nachhaltiges Bauen e.V., kurz DGNB®, ist ein gemeinnütziger Verein. Seine Ziele: die Förderung des nachhaltigen Bauens und der Aufbau einer Kompetenzplattform zum Thema Nachhaltigkeit in der gebauten Umwelt. Nachhaltig zu bauen bedeutet dabei, „die gebaute Umwelt zum Wohle aller so zu planen, zu betreiben und zu nutzen, dass die Interessen der nach uns kommenden Generationen nicht darunter leiden.“



## BRILLUX IST MITGLIED IM IBU

Das Institut Bauen und Umwelt e.V., kurz IBU, ist eine Initiative von Herstellern von Bauprodukten, die das deutsche Deklarationsystem der Umwelt-Produktdeklarationen organisiert. Die Umwelt-Produktdeklaration (Environmental Product Declaration, EPD) ist das weltweit anerkannte Öko-Label für Gebäude (Typ III – Umweltdeklaration).



Institut Bauen  
und Umwelt e.V.

**WER  
DÄMMT,  
GEWINNT.**

 **Brillux**  
..mehr als Farbe



15156/8773,5/0318 8826.9636.2000

 **Brillux**

Ihr Fachbetrieb:



[www.brillux.de/dämmen](http://www.brillux.de/dämmen)